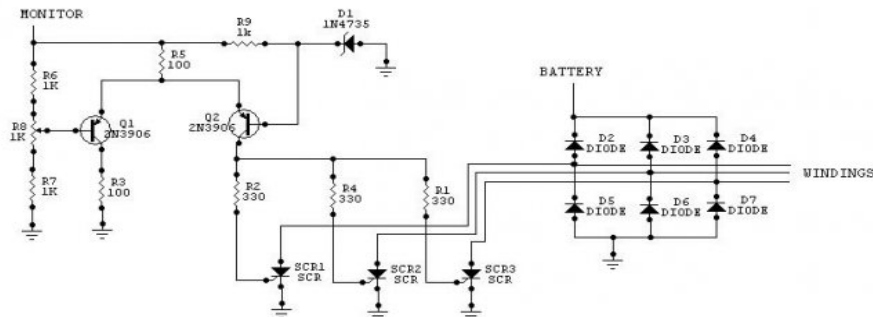


Generátor fesz. szabályozó kimerése. Virago XV 535.

Kb. 150 Km. távolságról hoztam haza a gépet. Az úton több pihenő, semmi gond. Itt a városban a második utam kb. 8 Km. a biztosító. Mire kijöttem már nem indult. Az akku lemerülve.

Tehát, a hibajelenség:

Huzamosabb nagyobb fordulatszámon még töltött annyit, hogy szinten tartsa az akku feszültséget, azonban itt a városi forgalomban már az kevés volt. Töltés mérés: 12,8-13 V körüli. Tényleg kevés.



A fesz. szabályozó alapelve a fenti képen látható. Három fázisú generátor, fázisonként egyenirányítva. A fázis feszültségeket a három tirisztor zárja rövidre, feszültség túllépés esetén. Azaz a generátor fázisok teljes rövid zárba kerülnek. Így tervezték, így szabályozza a töltő feszültséget. (14,4V)

A fesz. szabályozóval kezdtem. Lekötöttem a vezetékeket. Három egyforma színű a generátorhoz, egy az akkumulátorhoz, egy a test. A testvezeték a hűtőborda, és a szabályozó csavarja alá van fogatva. Ezt nem kötöttem ki, a mérések miatt.



Nekem már "csoki"-val voltak bekötve. Hagyományos "analóg" műszert használtam, a legkissebb ohm mérés állásban. A három generátortól jövő vezetéken "0" ohm-ot, azaz szakdást mértem a test felé. Eddig jó, nincsenek zárlatban a tirisztorok. Ezután a diódákat mértem ki, az akkumulátor felé pozitív irányban nyitnak mindhárom fázison, (a műszer valamennyi ellenállást, vezetést mutat) ellenkezőleg zárnak. (A képen a felső dióda sor) A test felől (Alsó dióda sor) pozitív irányban nyitnak, ellenkezőleg zárnak. Ezek alapján, feltételeztem, hogy a fesz. szabályozó jó. A hűtőbordából kicsavarozva, tisztára csiszoltam a

hűtőbordát, és a fesz. szabályozót, valamint a test csatlakozást. Bekentem szilikon zsírral (amit a PC proci alá szoktak) a fesz. szabályozót, és összerak.

A generátor három fázis vezetéke következett. Az egyik fázis, és a test között ellenállást mértem.

Na, ez már gond!

Majd a fázisok között is ellenállást mértem. Egyértelmű, hogy generátor hiba. A három fázis vezetéken sem a test felé, sem egymáshoz képest nem lehet vezetés. Teljes "szakadást" kell mérni.

Azt gyanítom, hogy az előző gazdijánál tönkre ment a fesz. szabályozó, (tirisztor zárlat) és megégette a fázis tekercseket. Kicserélték a fesz. szabályozót, de a generátort nem mérték ki. Így maradt a gyenge töltés.

Az én megoldásom:

kiszerelem a generátort, megtisztítottam, és elküldtem egy motor kerékpár generátor tekercselésre szakosodott műhelybe. Megnéztem az állandó mágnes gyűrűt, nem törött-e. Sima, minden rendben vele.

A tömitést nem vettem meg, nagyon magasnak találtam az árát. Műszaki rajzlapból vágtam tömitést, és benzin, olaj, hó álló pasztával raktam össze.

Második éve semmi gond vele.